



ООО «Аргос-Электрон»

Домовой светильник «Интеллект-ЖКХ» LED, 10 Вт

Многочисленные отзывы наших потребителей о предыдущих моделях светильников ЖКХ, позволили создать нам демократичный дизайн домашнего светодиодного светильника «Интеллект-ЖКХ», а это правильное сочетание формы, функциональности, качества, экологичности и низкой цены.

Рекомендованная розничная цена: 638 рублей (гарантия 3 года)

Технические особенности светильника:

- предназначен для использования как внутри помещения так и на улице при входе в подъезд под козырьком (IP54, -40°C +40°C)
- устойчив к перепадам сетевого напряжения 150v-280v
- не создает радиопомехи и электромагнитные помехи
- имеет дежурный режим работы и оснащен датчиком присутствия
- не создает стробоскопический эффект (пульсации светового потока ~ 15%)
- уровень освещенности на расстоянии 2 метров от светильника ~ 80 люкс
- световой поток светильника ~ 740 люмен
- демонтаж светильника возможен только при помощи специального инструмента
- цвет декоративной рамки может быть белый, серый или цвета слоновой кости



Установка:

- для подключения к сети светильник не нужно разбирать
- в светильнике предусмотрены технологические отверстия для подвода кабеля
- крепится на любую плоскую поверхность
- совместимость монтажных отверстий светильника с большинством эксплуатируемых светильников в ЖКХ

Принцип действия домашнего светильника «Интеллект-ЖКХ»

Каждые 60 секунд светильник проверяет уровень освещенности и наличие звуков и

- если темно и нет звуков, в то же мгновение включается дежурный режим освещения
- если темно и есть звуки, в то же мгновение включается полный режим освещения
- если светло, то освещение не включается

Конструкция. Светильник состоит из трех основных частей:

1. Декоративная рамка. Крепит герметичный световой модуль (IP54) к монтажному антивандальному кронштейну антивандальными винтами. Материал рамки пластик ABS.



2. Герметичный световой модуль (IP54). Состоит из:

- антивандального линзового рассеивателя (обеспечивает равномерное свечение без слепящего эффекта); материал SAN
- уплотнительной прокладки, (обеспечивает герметизацию светильника и повышает степень его защиты до IP54); материал резина
- интеллектуального светового модуля (на одной плате: светодиоды + LED драйвер + датчик)
- алюминиевого радиатора (обеспечивает отвод тепла от светодиодов);
- гермоввода (обеспечивает герметичный (IP54) вывод провода ПВС-Тн г(А)-LS 3*0,5)
- провода для подключения к сети (длина 300 мм); провод выведен с тыльной стороны модуля.

3. Монтажный антивандальный кронштейн. Материал полиэтилен.

Конструкция кронштейна предусматривает универсальное крепление светильника, в том числе на существующие места крепления на стене или потолке, не учитывая тип проводки (скрытая или открытая).



ООО «Аргос-Электрон»

Спецификация домашнего светильника «Интеллект – ЖКХ» LED, 10Вт

Технические характеристики светильников		Светильник домашней «Интеллект-ЖКХ»LED, 10Вт
Выходные параметры	Ток через светодиоды номинальный / в дежурном режиме	0,16 А ±5% / 0,035 А ±5%
	Максимальная потребляемая мощность светильника: номинальная / в дежурном режиме	9,77 Вт / 3,05 Вт
	Пульсации выходного тока: номинальный / в дежурном режиме	< 30мА / < 3,85мА
	Пульсации светового потока светильника: номинальный / в дежурном режиме	< 18% / < 11%
	Энергоэффективность : номинальная / в дежурном режиме	76 Лм/Вт / 74 Лм/Вт
	Световой поток при Тс - 65°С при 5000К: номинальный/ дежурный режим	740 Лм / 226 Лм
Входные параметры	Напряжение питания	176 В – 264 В АС
	Предельный диапазон входных напряжений	150 В – 280 В АС
	Активный корректор мощности	Есть
	Частота напряжения питания	45 Гц – 65 Гц
	Коэффициент мощности: номинальный / в дежурном режиме	0,966 / 0,748
	Потребляемый ток: номинальный / в дежурном режиме	0,046 А / 0,018 А
	Пусковой ток	Соответствует току потребления
	Ток утечки	0,1 мА
	Гармоники сетевого тока	Соответствует ТР ТС 020/2011 ТУ 3461-005-60940703-2014
Защита	Защита от холостого хода	Есть, восстанавливается автоматически
	Защита от кратковременных высоковольтных импульсных помех	Да
Светодиоды (производитель, количество)	Seoul STW8Q14C (5630)	16 светодиодов
Оптико-акустический датчик	Оптический порог активации	~10 Люкс
	Акустический порог включения (возможный диапазон). Для примера: 65дБ - шепот, шелест, шуршание 80 дБ - громкое хлопанье в ладоши	80 дБ
	Фильтр уменьшения чувствительности к низкочастотным фоновым шумам (в т.ч. уличным)	Да
	Перезапуск для проверки параметров каждые	60 секунд
Условия эксплуатации	Антивандальное исполнение	Да
	Степень защиты	IP 54
	Вибрационные нагрузки, не более	0,5-35 Гц, 5м/с ² , 30 мин
	Условия эксплуатации	от -40°С до +40°С
	Условия хранения	от -60°С до +85°С
Безопасность	Внимание! Источник питания светодиодов не имеет гальванической развязки от сети! Запрещается эксплуатировать светильник без рассеивателя! Все работы по подключению светильника должны осуществляться только при отключённой сети.	
	Пробивное напряжение: (вход-земля)	> 1,5 кВ АС
	Сопrotивление изоляции (между токоведущими частями и корпусом)	> 200 МОм
	Требования «О безопасности низковольтного оборудования»	Соответствует ТР ТС 004/2011 На основании сертификационных протоколов испытаний №№С-138с, С-139с от 19.05.2014, произведенных в АНО «СветоС» ТУ 3461-005-60940703-2014
	Электромагнитная совместимость технических средств	Соответствует ТР ТС 020/2011 На основании протоколов испытаний №№467ТС ЭР/14, 468ТС ЭР/14 от 24.04.2014, произведенных в ЗАО НИЦ «САМТЭС» ТУ 3461-005-60940703-2014
Габаритные размеры	Габаритные размеры (Д x Ш x В)	200 x 200 x 60 (мм)
	Тип подключения	Выход: провод ПВС-Тн г(А)-LS, длина 300 мм (температурный режим эксплуатации провода до -40°С)
	Вес	600 г
Расчетное время работы на отказ		50000 ч
Гарантия завода изготовителя		3 года со дня ввода в эксплуатацию, но не ≥ 4 лет с даты поставки



ООО «Аргос-Электрон»

Область применения домашнего светильника «Интеллект-ЖКХ» LED, 10Вт

Места кратковременного пребывания людей:

- Подъезды
- Лестничные площадки
- Коридоры
- Подвалы
- Подсобные помещения
- Под козырьком над уличной входной дверью и др.



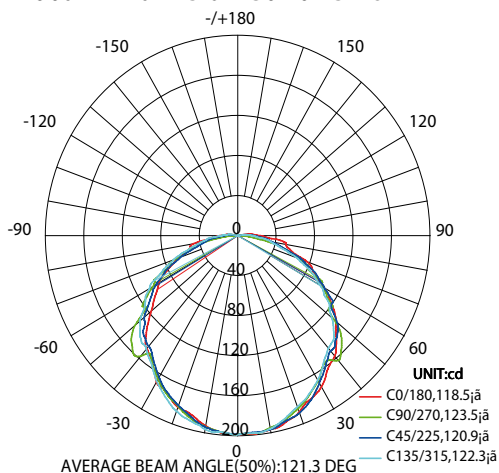
Внимание! При первом включении в сеть светильник автоматически определяет свой рабочий цикл, а именно, может включиться при высоком уровне освещенности. Если это произошло, то необходимо дать ему отработать цикл, затем он выключится и войдет в рабочий режим.

Кривая силы света

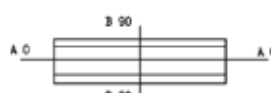
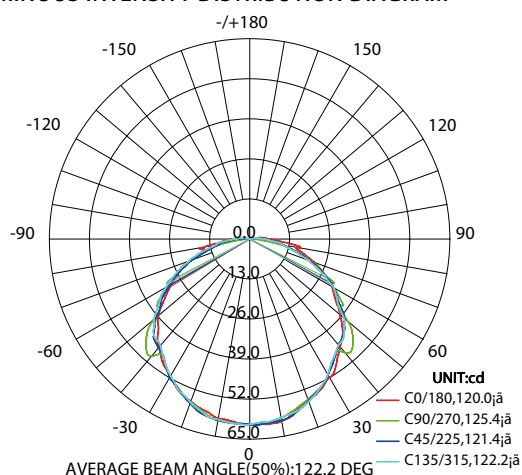
100 % мощность (номинальный режим)

20 % мощность (дежурный режим)

LUMINOUS INTENSITY DISTRIBUTION DIAGRAM



LUMINOUS INTENSITY DISTRIBUTION DIAGRAM



Параметры заказа

Наименование/ Артикул	Размер светильника	Количество в коробке (шт.)	Вес светильника (г)	Вес коробки (кг)
Светильник домашней "Интеллект-ЖКХ" LED, 10 Вт Артикул 200.10.1.54-X.Y.Z.	200x200x60 мм	5	600	3

Формирование Артикула **200.10.1.54-X.Y.Z**

Форма светильника: **200** - квадрат, **155** - шар; **мощность (Вт)** **9 (10, 12, 13)**; **0** - отсутствие датчика и дежурного режима, **1** - есть датчик и дежурный режим, **2** - есть только датчик

IP: **20, 54**

X - тип рассеивателя (**1** - призма, **2** - матовый, **3** - прозрачный)

Y - цветовая температура светодиодов (**3** - 3000К, **4** - 4000К, **5** - 5000К)

Z - цвет корпуса (**1** - белый, **2** - слоновая кость, **3** - серый)